

2022年度 やなせの空き家にこんな変化がありました

1. 地区の空き家が23戸から21戸に!

各年度末空き家数 (各年度: 3月31日の実数)

年 度	2016	2017	2018	2019	2020	2021	2022	2023
久遠寺	4	4	4	4	3	3	3	3
東 町				1	1	1	1	1
松ノ木	5	5	3	3	3	3	2	3
西 町	5	6	6	4	5	4	4	3
中 町	3	3	3	2	2	1	2	2
新 町	3	2	1	1	2	3	1	1
上開発	1	1	1	1	1	1	3	3
下開発	3	3	3	3	3	3	3	3
下中条	3	3	1	0	0	0	0	0
千柳・花みず木台地区						4	4	2
合 計	27	27	22	19	19	23	23	21

・旧柳瀬地区 : 19件  
 ・新興地域 (千柳・花みず木台) : 2件  
 ・松ノ木 : 空き家購入者の入居遅れ  
 ・西町 : 転入者あり  
 ・花みずぎ台 : 転入者2家族あり

- ① 地区の空き家に3家族の入居がありました
- ② 新しく空き家になった家は1件ありました (空き家購入者の入居が遅れています)

R4年 / 施設に入居中だった空き家所有者が3名死去されました内、2名はご子息が継続管理されます 1名はご子息が相続手続き、遺品整理を終え、”空き家バンク”に登録されました

”やなせ空き家ねっと”は、空き家を急増させない、地域活力を失わない為の努力を重ねていきます

\* 空き家の増減数に出てこない ”うれしい動き” もありました



やなせにターンしてこられた方がいらっしゃいました  
 やなせ生まれの女性が家族と一緒に柳瀬にターンして家を新築されました  
 やなせ生まれの女性が家族と一緒に実家に戻り”3世帯同居”されました



たいへんうれしいことです  
  
**大歓迎**

やなせに新しい動きがありました

1) 築65年の空き家が、交流スペース”ホワイトスクエアやなせ”として生まれ変わりました “やなせ空き家ねっと”が運営管理しています



オープン後、いろんな団体、個人に活用頂いています / リモートワーク、個人学習、仲間とお茶、趣味の集い等に!  
 新年度は、”音楽コンサート”、”農産物直売場”、会議会場等の予約が入っています



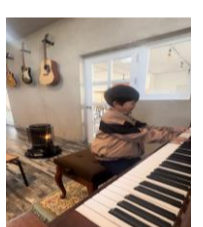
西部スポーツクラブスイミングクラブ(6年生)送別会



近所の若い方たちが集まりました(小・中・大学生&社会人)



テレワークに活用

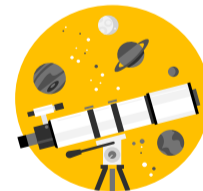


ストリートピアノ/ 小学生が演奏

砺波市スキー連盟の打ち合わせ会

3) 東開発/庄川沿いに民間へ”離着場”が出来ました

”会話・交流のきっかけの場” ”地域の居場所”に育てたいと思っています



2) 柳瀬地区工業団地にKOKUSAI ELECTRICが新工場建設!

”半導体製造装置メーカー”KOKUSAI ELECTRICが、下中条の柳瀬工業団地に4月20日に着工し、来年秋の完成を目指すとのこと

砺波新工場 24年秋完成

東京の半導体メーカー KE社



輸出規制も「需要堅調」



輸送コストや災害リスクの低さを踏まえて 当地を新工場建設場所に選んでもらえました  
 半導体デバイスの需要拡大に対応しつつ 地域発展に貢献してもらえると嬉しいです

社員の地域巡回(空き家状況把握)



空き家の悩みは、”やなせ空き家ねっと”にご相談ください

お気軽に 交流スペース ”ホワイトスクエアやなせ” をご利用ください  
 ご予約は やなせ空き家ねっとのHPからどうぞ / 電話連絡も可能

<https://yanaze-akiya-net.com>

お気軽に 長谷川徹(代表理事) ・ 携帯☎:090-4682-0846  
 or 武波勇二(顧問) ・ 携帯☎:090-4687-6625)へお電話ください

